

# Una miniera di rame a portata di mano

**L'Europa ricicla il suo rame per la nostra vita di tutti i giorni**

Secondo il rapporto del International Copper Study Group (ICSG) pubblicato a maggio, il 44,8% del rame utilizzato in Europa proviene dal riciclo<sup>1</sup>. Il dato, oltre a stabilire un record, rivela quanto il riciclo sia importante per il nostro fabbisogno di rame.

Questa situazione porta solo benefici: viene incontro alla nostra crescente domanda di metallo (+250% dal 1960), riduce l'impatto ambientale legato alla produzione e garantisce la sua disponibilità per le generazioni future.

Considerando che il rame può essere completamente riciclato e riutilizzato più e più volte senza perdere le sue caratteristiche originali, abbiamo tutto l'interesse che i nostri prodotti e rifiuti di rame vengano trattati correttamente quando raggiungono la fine della loro vita utile. Dopo tutto, il rame contenuto in uno smartphone potrebbe finire come parte del sistema idrico di una casa!

## **Domanda di rame in Europa: sempre in crescita, sempre più soddisfatta dal riciclo**

Il dato ICSG del 44,8% indica un tasso di riciclo che non si registrava dalla fine del millennio e pone l'Europa al di sopra della media globale, che è del 33,8%. Il riciclo è diventato una parte importante della filiera: limita lo sfruttamento delle risorse e l'acquisto di materie prime dall'estero, impiega lavoro locale, evita di aumentare il volume di rifiuti nelle discariche, incentiva il riciclo di altri materiali.

Nel 2010, sono state riutilizzate 2,25 milioni di tonnellate di rame - un aumento del 14% in un anno - provenienti dai prodotti al termine del loro ciclo di vita e dagli sfridi di produzione riciclati internamente dall'industria.

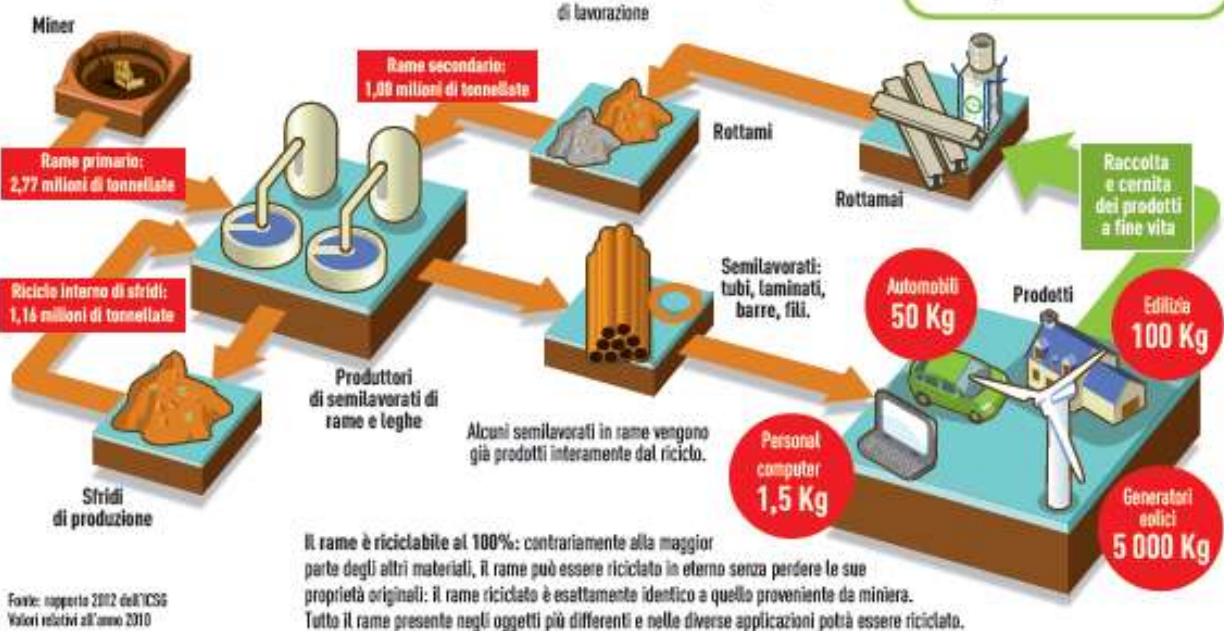
L'aumento del riciclo del rame è stato spinto dalla crescita dell'uso del metallo all'interno della società europea. Il rame è onnipresente nelle apparecchiature da cui dipende sempre di più la vita moderna: prodotti high-tech, impianti elettrici, motori, apparecchi per l'energia solare e rinnovabili e la domotica. Per esempio, un computer contiene 1,5 kg di rame ed una turbina eolica ben 5 tonnellate.

La produzione mineraria rimane vitale per soddisfare la domanda globale di rame raffinato, aumentata dai 5 milioni degli anni '60 ai 18 milioni di tonnellate di oggi. Garantire rame a sufficienza per soddisfare le esigenze della società futura richiederà livelli elevati di recupero e riciclo, nonché sostanziali investimenti nel settore minerario

**CIRCA IL 45% DEL  
RAME USATO IN  
EUROPA PROVIENE  
DAL RICICLO**

## Il rame, campione del riciclo in Europa

Nel 2010 in Europa sono state utilizzate più di 5 milioni di tonnellate di rame, di queste il 44,8 % provenienti dal riciclo.



### Dal prodotto alla fabbrica e dalla fabbrica al prodotto: il rame è riciclabile al 100% ... all'infinito

Un 1,5 kg di rame recuperato da un vecchio computer può essere utilizzato per produrre un tubo di 4 metri. Questo semplice principio è possibile grazie ad una proprietà chiave: la totale riciclabilità del rame. A differenza di altri materiali, il rame può essere raccolto, nuovamente fuso e riutilizzato un numero infinito di volte senza perdere le sue caratteristiche. Il rame riciclato e quello di produzione mineraria sono indistinguibili.



Dal momento che molti nostri oggetti contenenti rame vengono cambiati con una certa frequenza, è come se avessimo a portata di mano una notevole riserva di metallo. Una macchina, per esempio, contiene tra i 25 e i 50 kg di rame, mentre un treno ad alta velocità ha bisogno addirittura di 10 tonnellate. Di fatto, una tonnellata di rame utilizzato nei trasformatori ad alta efficienza fa risparmiare 200 tonnellate di CO<sub>2</sub> durante la loro vita. Tutto questo rame, compreso quello che è già stato riciclato, sarà riutilizzabile più volte. Nelle nostre case, è possibile che i tubi dell'acqua, le lastre dei tetti e delle facciate possano essere composte al 100% da materiale riciclato. Se vuoi approfondire l'importanza del rame per gli impianti della tua casa, visita [www.il-rame-nobilita-la-casa.it](http://www.il-rame-nobilita-la-casa.it).



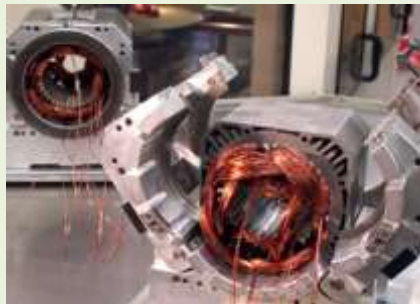
Spesso nascosto, il rame è onnipresente nella nostra vita quotidiana. Senza di esso gran parte dei nostri apparecchi, semplicemente, non funzionerebbe.



TUBI



CASE MODERNE



TRENI AD ALTA VELOCITA'  
(ROTORI)



CIRCUITI  
ELETTRONICI

(1) International Copper Study Group, Annual Recyclables Survey (2003-2010 period), April 2012

#### **Istituto Italiano del Rame.**

L'Istituto Italiano del Rame è una associazione senza scopo di lucro, costituita a Milano nel 1971, che opera per la promozione e lo sviluppo degli impieghi del rame e delle sue leghe attraverso l'informazione e la divulgazione tecnico-scientifica.

IIR fa parte di una rete internazionale di associazioni- finanziata dall'Industria del rame- la cui missione comune è di difendere e accrescere i mercati per il rame, sulla base delle sue caratteristiche tecnologiche superiori e del suo contributo per una migliore qualità della vita. Questa rete è accumulata da un marchio e da una identità visuale: Copper Alliance. Sotto il coordinamento strategico dell'International Copper Association, Copper Alliance comprende centri regionali a Bruxelles, New York, Santiago e Shanghai. L'European Copper Institute sostiene 10 Centri nazionali e le loro industrie associate.

**Istituto Italiano del Rame**, via dei Missaglia 97, 20142 Milano; tel. 02-8930.1330 fax 02-8930.1513  
[www.copperalliance.it](http://www.copperalliance.it); [info@copperalliance.it](mailto:info@copperalliance.it)